

KLINKERRIEMCHEN



Hagemeister
*Neues aus
Klinker*

SCHLANKE LÖSUNG IN KLINKER-QUALITÄT

100% NATUR

Wie der echte Münsterländer Meisterklinker von Hagemeister werden auch die Klinkerriemchen aus reiner, echter Tonerde gebrannt. Beste Qualität, enorme Härte und natürliche Schönheit prägen auch diesen ehrlichen Natur-Baustoff.

RUNDUM-SCHUTZ

Feuer mit über 1.200°C härtet auch das Klinkerriemchen gegen alle äußeren Umwelteinflüsse ab. Ob Regen, Frost, Hitze oder Hagel – sogar mechanischen Schlägen hält die Riemchen-Fassade stand.

BESTE TECHNIK

Durch seine „schlanken“ Maße und seine Wartungsfreiheit ist das Klinkerriemchen ideal für den Abschluss einer WDV-Fassade. Es ist technisch vielseitig einsetzbar und pflegefrei vom ersten Tag an. Eine Riemchen-Außenhaut garantiert beständige Schönheit.

WERTERHALT

Eine Fassade mit Klinkerriemchen ist eine lohnende Investition in die Zukunft. Erstens gibt es keine Wartungskosten und das über Jahrzehnte hinweg. Zweitens wird die ansprechende und beständige Gebäudehülle auch beim Immobilien-Verkauf honoriert.



Bürogebäude, Leipzig · wanderarchitekten, Leipzig

PURE MAUERWERKSOPTIK



„Duo Eilbeck“, Hamburg · LRW Architekten und Stadtplaner, Hamburg

BAUDESIGN

Genau wie der „große Bruder“ im Mauerwerk eröffnet das Klinkerriemchen an der Fassade immensen kreativen Spielraum. Durch seine Verklebung sind der Ornamentik und Flächengestaltung keine Grenzen gesetzt.

INDIVIDUALITÄT

Jeder Bauherr und Architekt möchte durch sein Bauwerk ein Stück seiner Persönlichkeit Ausdruck verleihen. Klinkerriemchen eignen sich dazu ideal. Farbreichtum, Formfülle und Oberflächenauswahl sind nahezu unerschöpflich.





Manchester BA+FU | NF







Gebäudeensemble „NeMo“, Düsseldorf · Geitner Architekten, Düsseldorf





WERTIGE FASSADE



Manchester GT+FU | NF





Halle 30 - Gerry Weber Int. AG, Düsseldorf



EDLE OPTIK



Havel GT | NF



Spree GT | NF



Wohnhaus, Werne · Steinhoffarchitekten, Nordkirchen



Main GT | NF



Polizeirevier sowie Wohn- und Gewerbebauten, Wiesbaden · renn architektur, Darmstadt



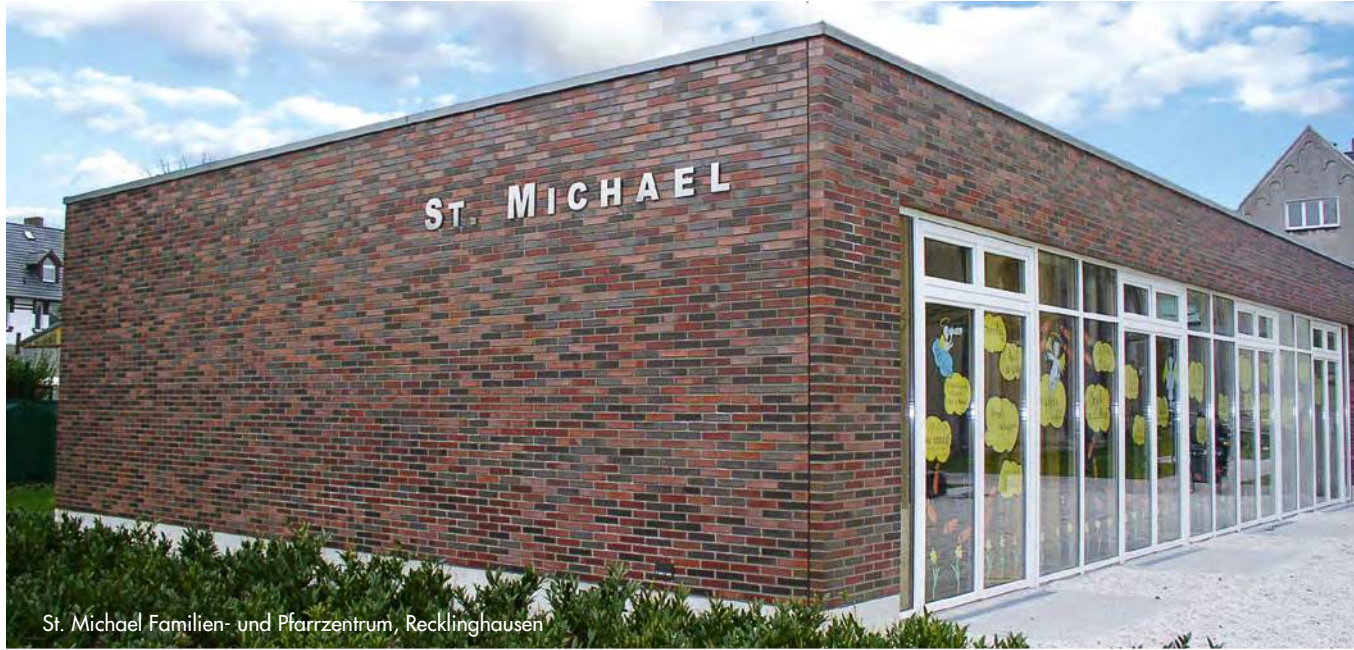
Wohnsiedlung, Münster · Schmidt-Zerbel Architekten, Münster



Wohnhäuser, Münster · GOP Architekten, Münster



Rhein GT | NF







Oberfinanzdirektion, Münster · Arbeitsgemeinschaft Patriarche & Co. und Schusterarchitekten GmbH, Paris / Düsseldorf (Foto: Ependiller+Gnegel)



LEBENDIGE FASSADEN





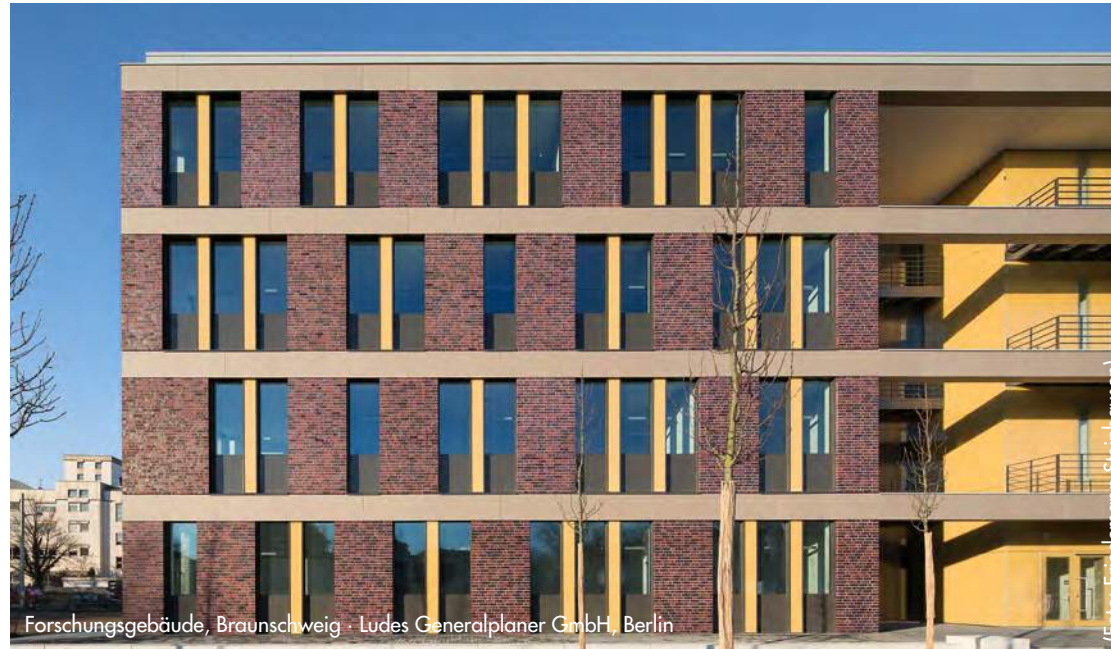
Posturm, Schorndorf - wma wöhr mieslinger assoziierte, Stuttgart



Baukomplex mit Parkhaus, Frankfurt a.M. - Gruber + Klein/Kraneburg Architekten GbR, Frankfurt a.M.



Liverpool GT+FU | DF



(Foto: Frieden am Steinhausen)



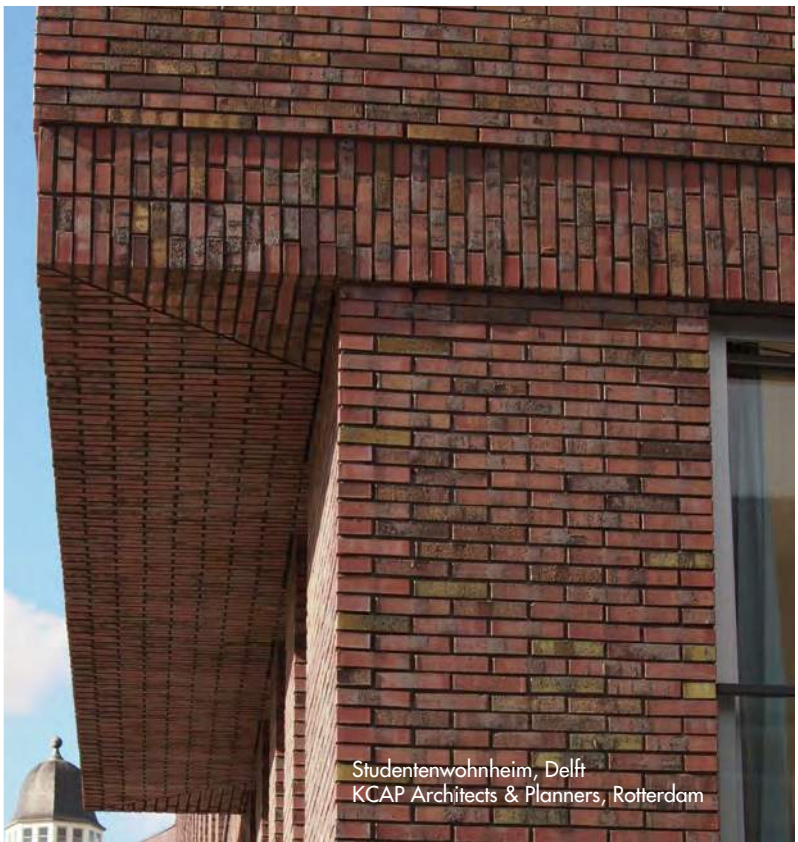


Wohnkomplex, Hamburg · czerner götsch architekten, Hamburg

(Foto: czerner götsch architekten)



Lübeck GT+FU | DF



Studentenwohnheim, Delft
KCAP Architects & Planners, Rotterdam



Büro- und Wohnkomplex „Boa Vista“, Hamburg
KPW Papay Warncke und Partner Architekten, Hamburg
(Foto: Oliver Heissner)



Stadtparkquartier, Hamburg - Frank Pawlik Architekten, Hamburg



Universitätsklinikum, Hamburg
Nickl & Partner Architekten AG, München



Holsten GT+FU | DF





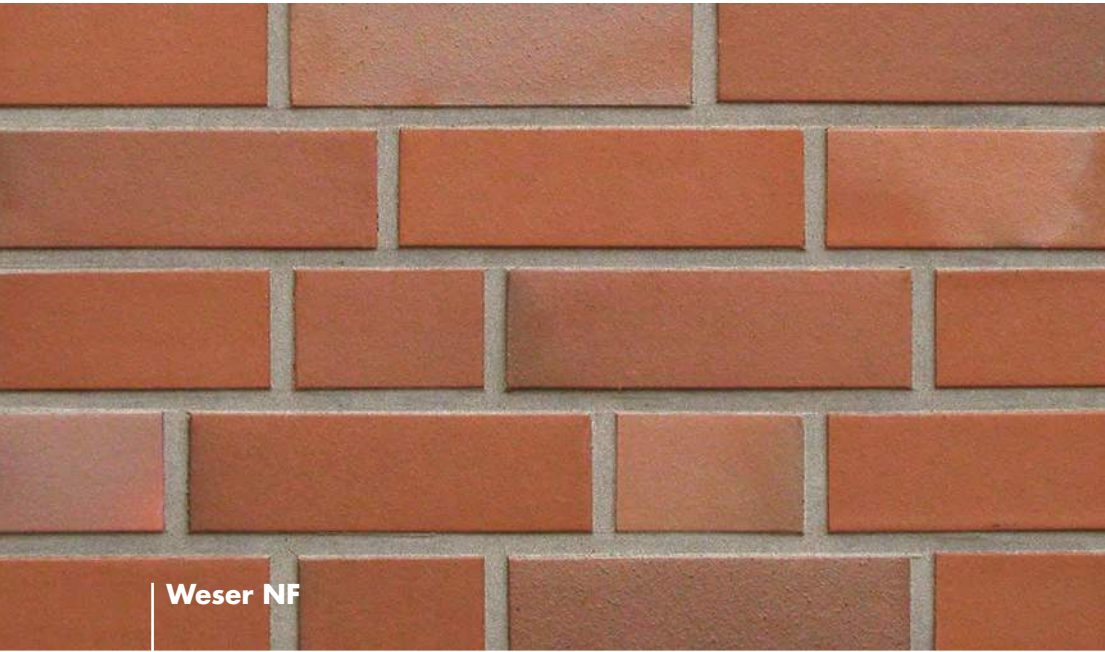




Lippe GT | NF



Mülheim GT+FU | NF



Weser NF





Roter Hahn, Hamburg | Pirabitzsch dittrich architekten, Hamburg



FLÄCHEN GESTALTEN



Luca GT+FU | DF

FARBKRAFT NUTZEN

Willkomm Höft GT+BU+FU | NF



Gebäudeensemble, Wedel - me di um Architekten, Hamburg



Appartementcomplex, Delft · HDZ architecten BV, Delft



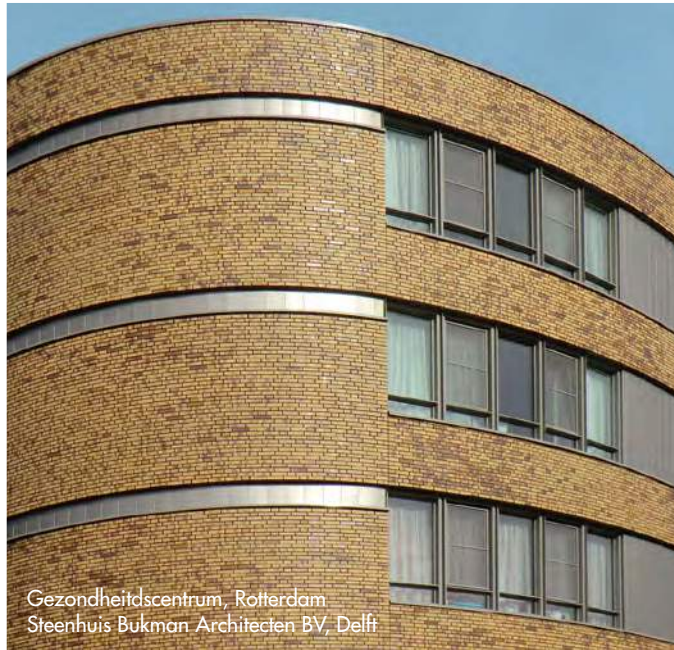
Theater und Bibliothek „De Bussel“, Oosterhout
DP6 architectuurstudio, Delft + STO architecten, Den Haag



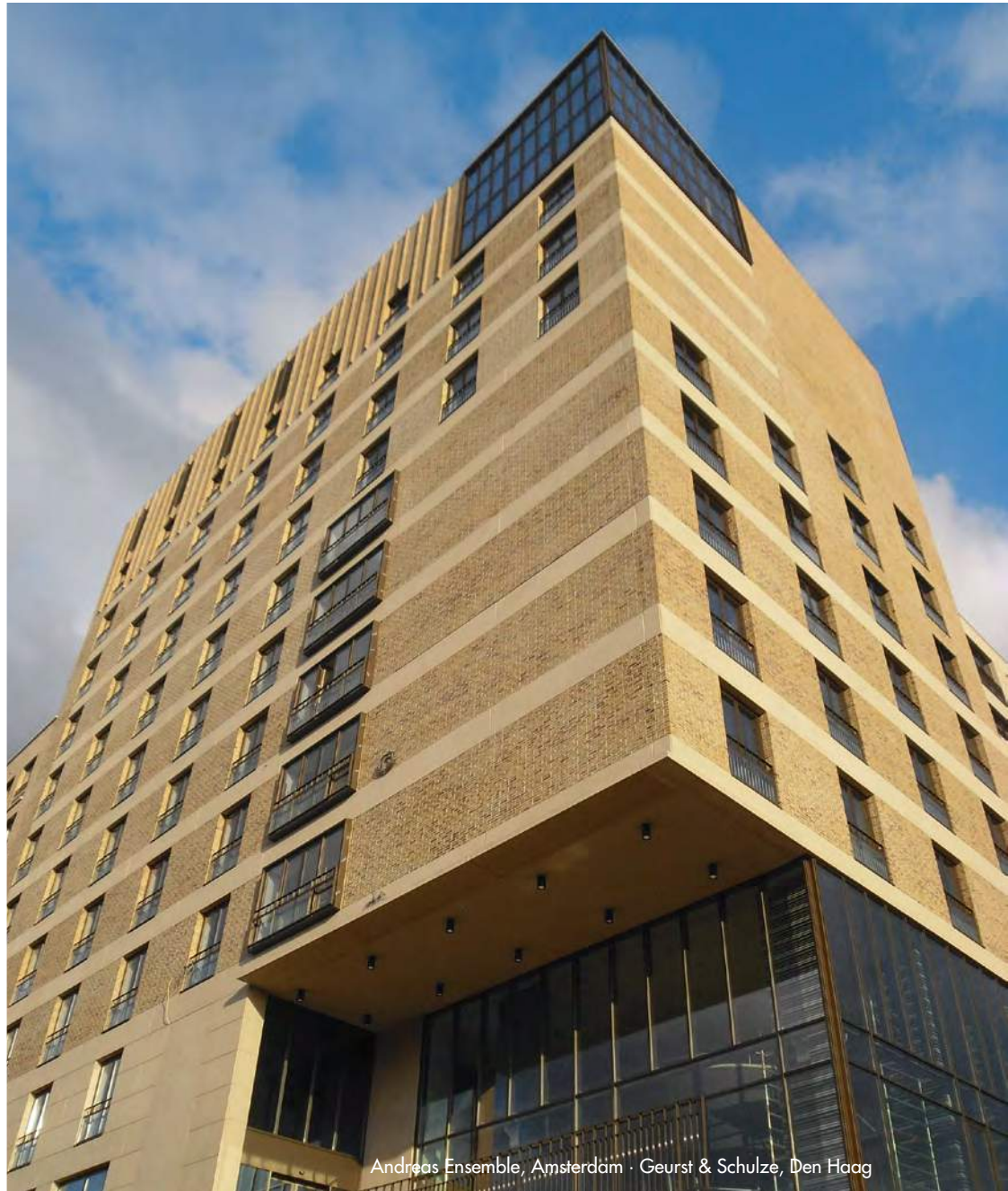
Gent BU+FU | ModF



Elbe GT | NF



Gezondheidscentrum, Rotterdam
Steenhuis Bukman Architecten BV, Delft



Andreas Ensemble, Amsterdam · Geurst & Schulze, Den Haag



Wohnkomplex, Hamburg · czerner göttlich architekten, Hamburg

(Foto: czerner göttlich architekten | Christoph Gebler)



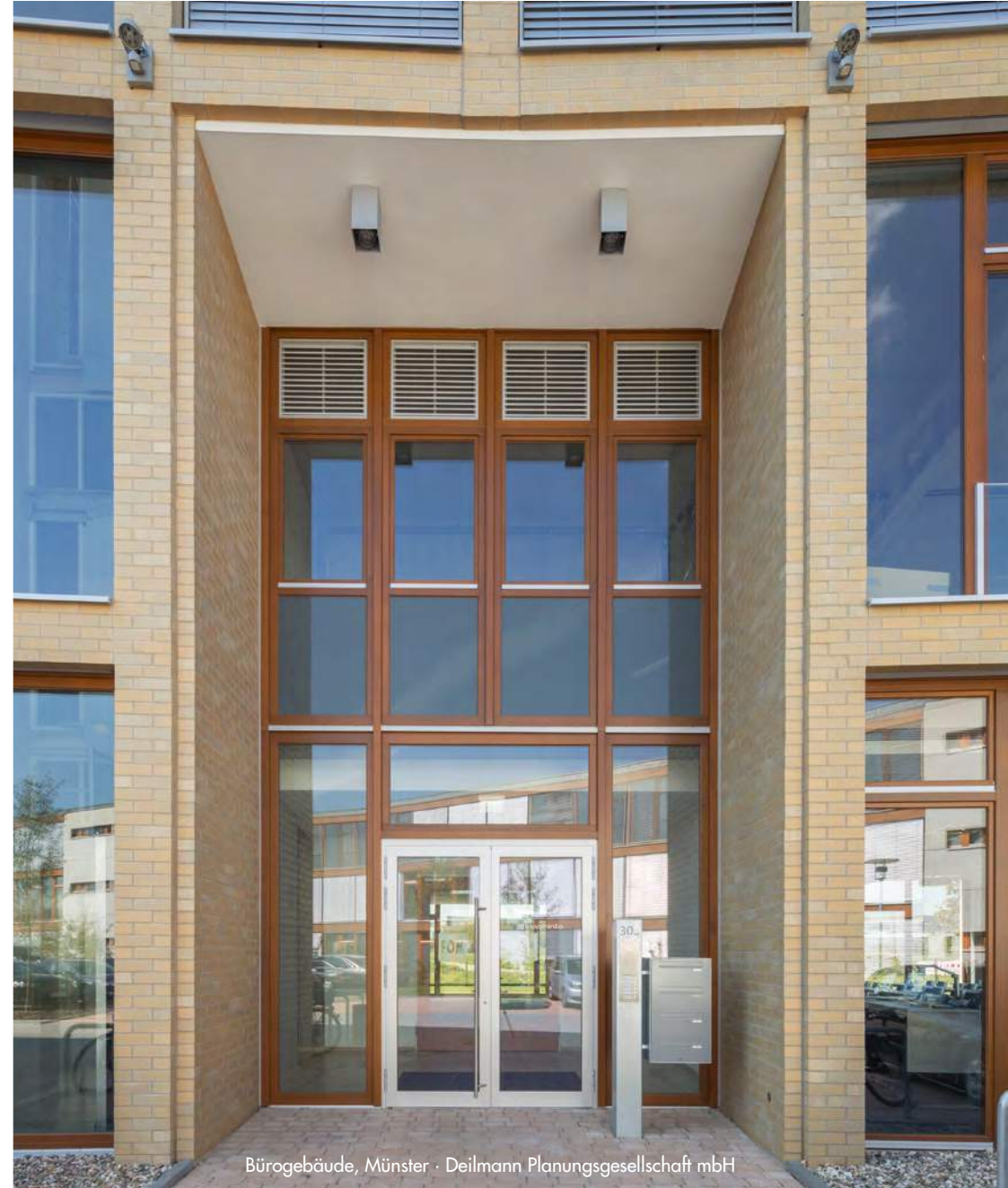
Meißen GT+FU | DF



Wohnpark, Berlin · Wohnungsbaugenossenschaft „Neues Berlin“ Berlin



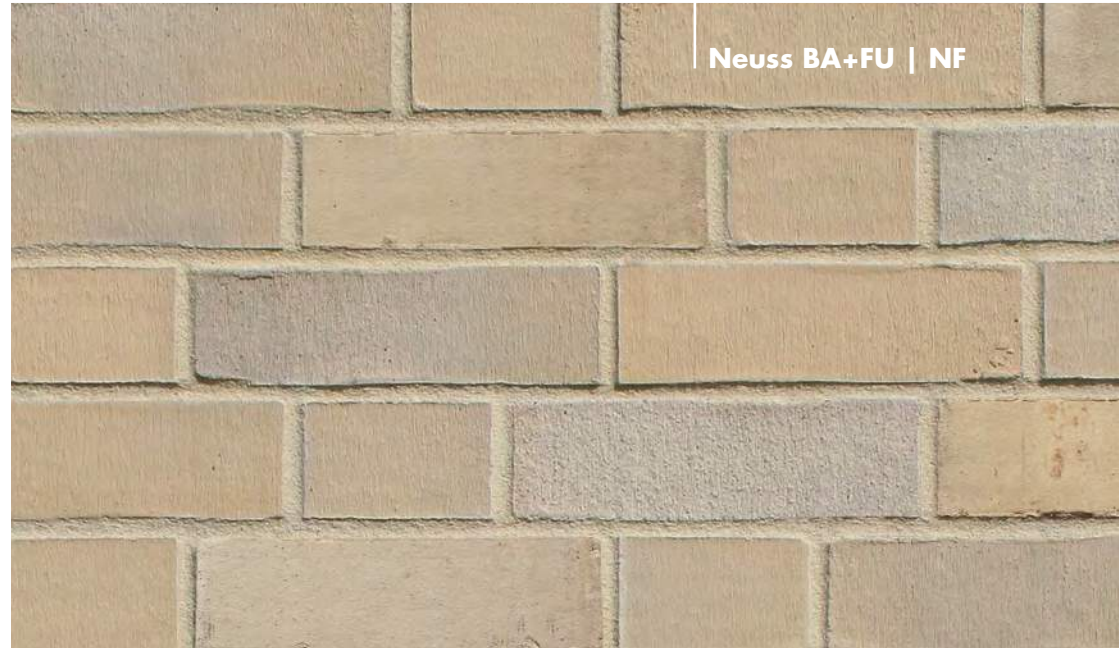
Neuss GT+FU | ModF



Bürogebäude, Münster · Deilmann Planungsgesellschaft mbH



„Duo Eilbeck“, Hamburg
LRW Architekten und Stadtplaner, Hamburg



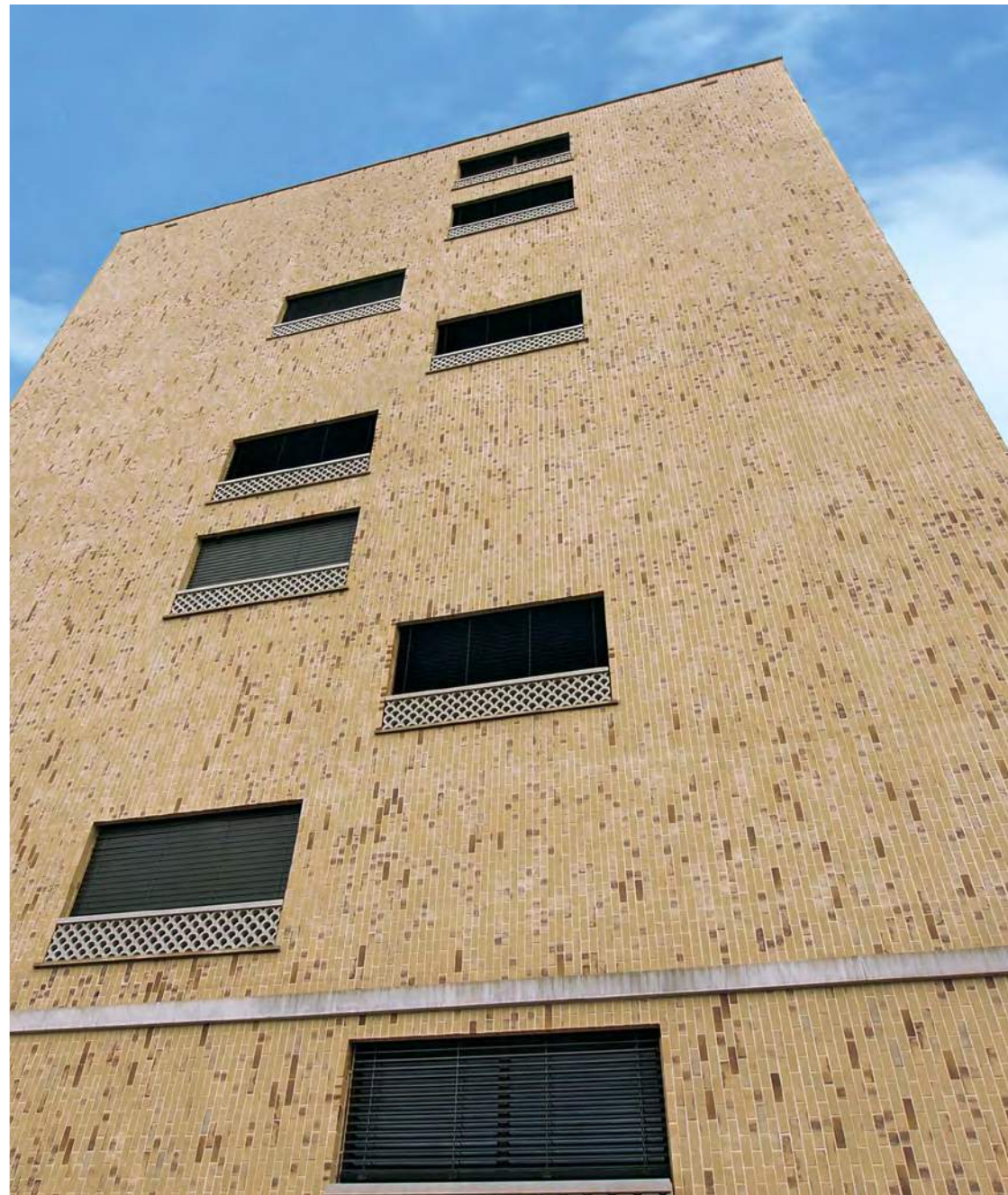
Neuss BA+FU | NF



Stadtgalerie, Schweinfurt · PlanQuadrat Architektiur & Consulting, Ettlingen



Kopenhagen BA+FU | DF



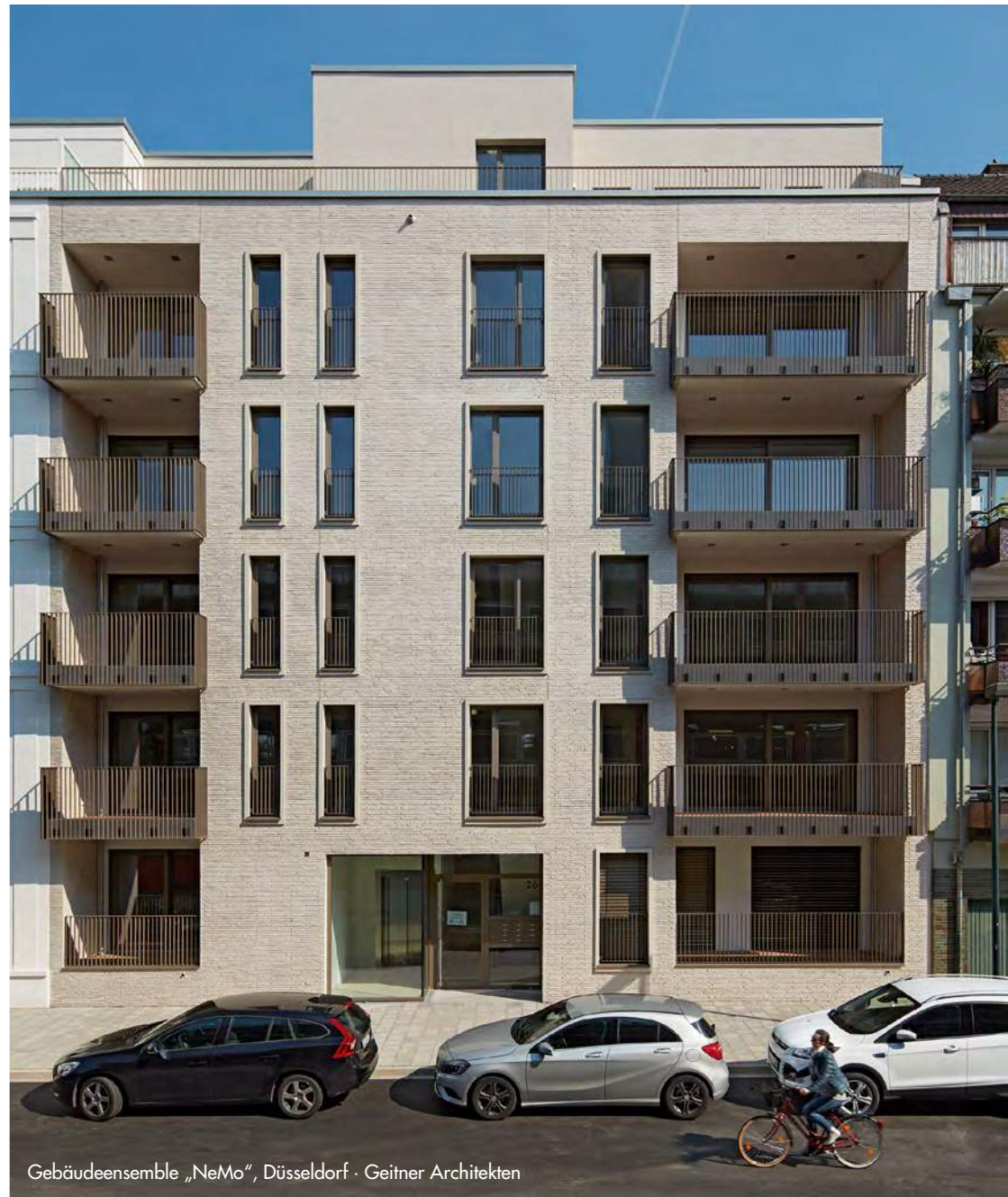




Weimar HS | ModF



Marbach HS | ModF



Gebäudeensemble „NeMo“, Düsseldorf · Geitner Architekten



Östersund HS | ModF



Farsund HS | ModF



Modehaus, Nistelrode · HILBERINKBOSCH Architecten, Berlicum



Gebäudeensemble „NeMo“, Düsseldorf · Geitner Architekten



Stockholm BA+FU | DF

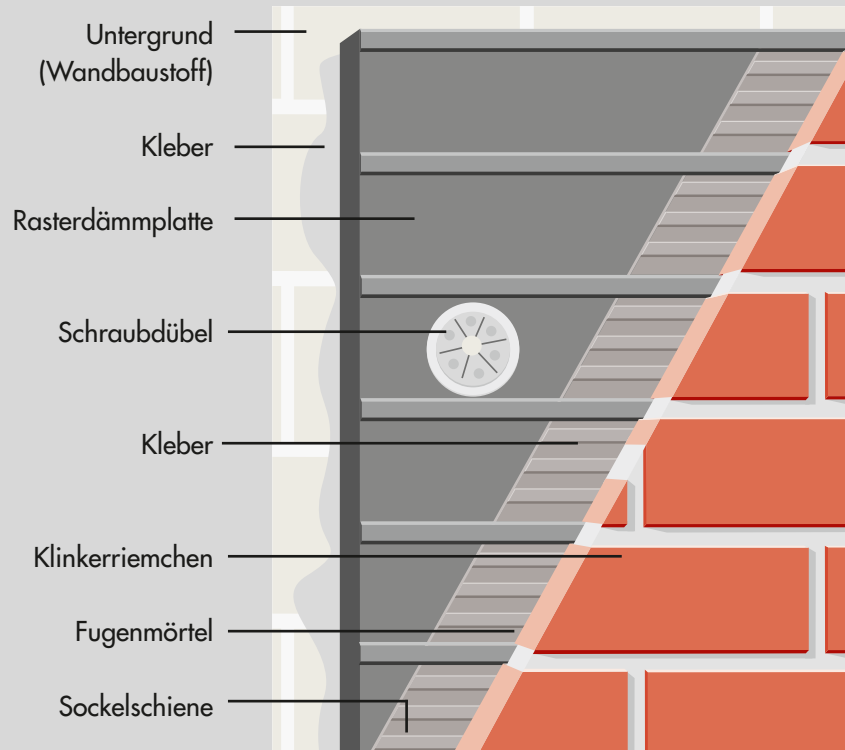


RUNDUMSCHUTZ

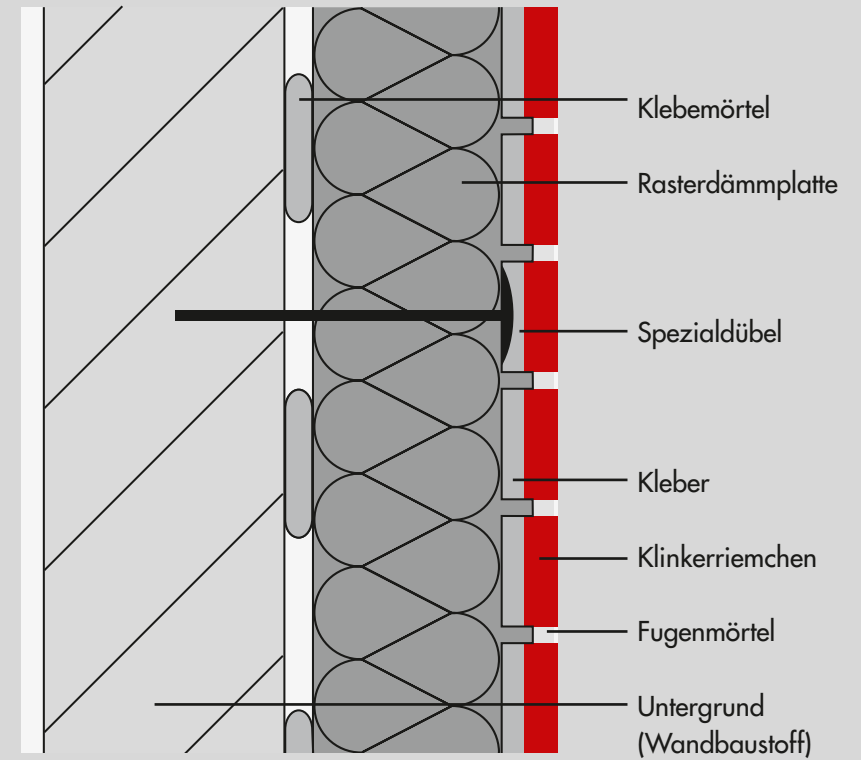


WDVS MIT FUGENLEITPLATTE

SYSTEMAUFBAU



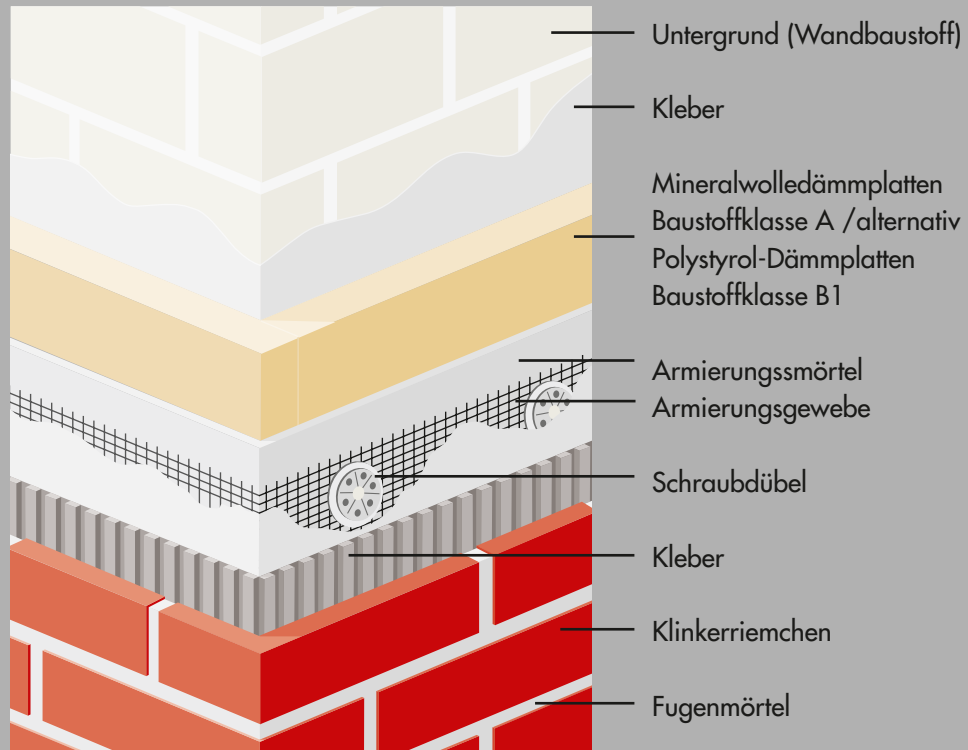
WANDSCHNITT



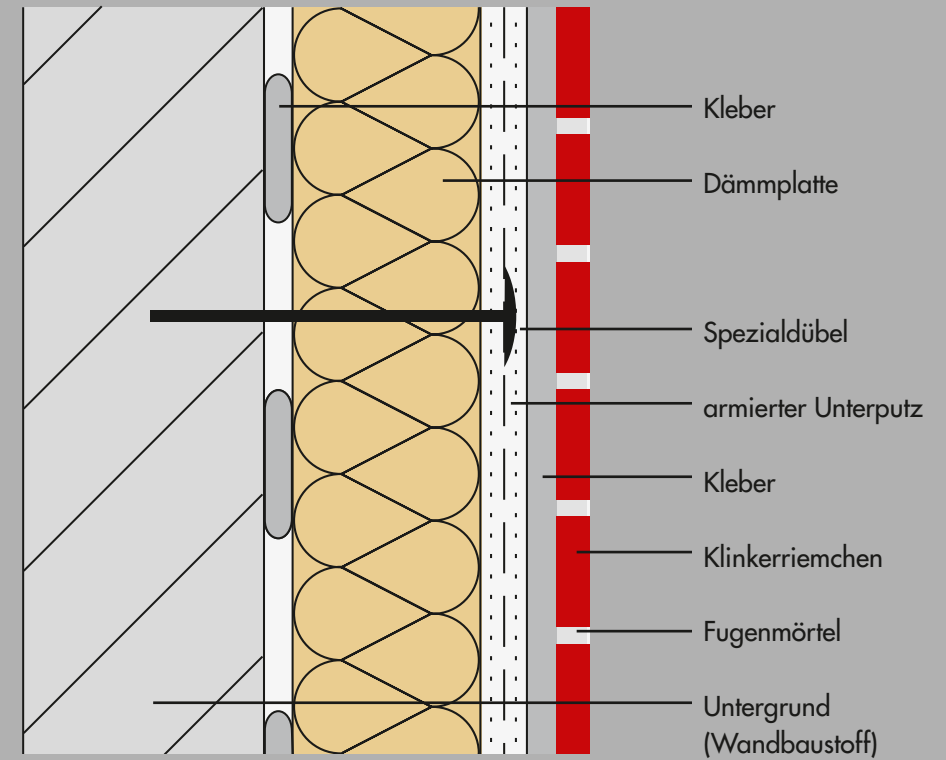


WDVS MIT ARMIERUNG

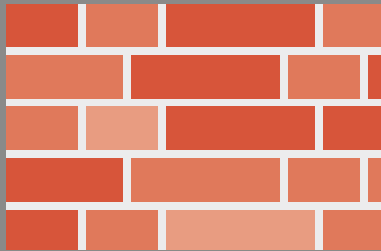
SYSTEMAUFBAU



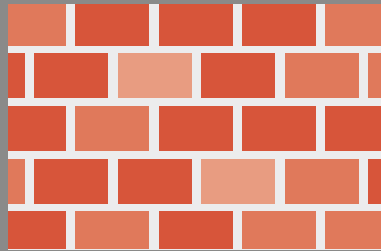
WANDSCHNITT



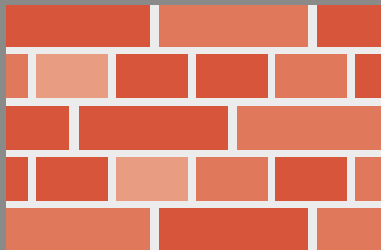
Klassische Mauerwerks-Verbände



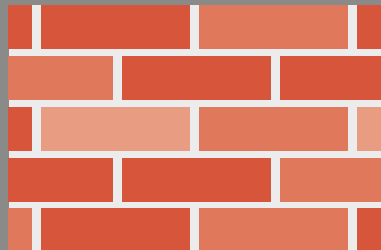
Märkischer Verband



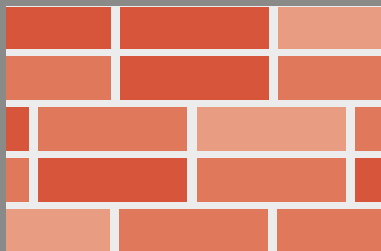
Kopfverband



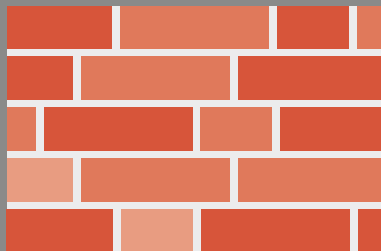
Kreuzverband



Halbversetzter Läuferverband

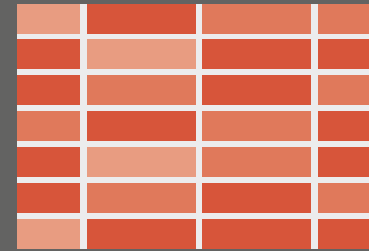


Doppelter halbversetzter Läuferverband

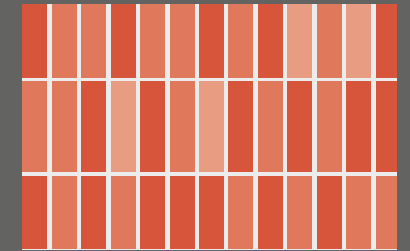


Wilder Verband

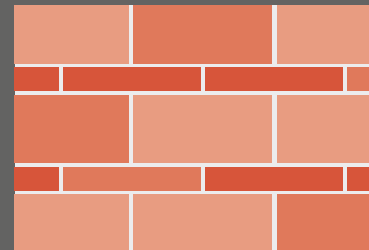
Möglichkeiten der individuellen Gestaltung



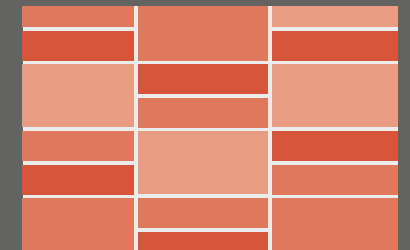
Stapelverband



Grenadierverband



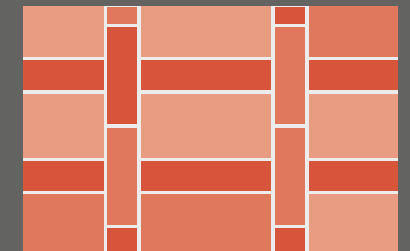
Formatkombination



Designverband I



Designverband II



Designverband III

Dies sind nur einige Beispiele individueller Mauerwerks-Verbände. Mit Hagemeister-Klinkerriemchen eröffnet sich dem kreativen Potential des Planers ein großer Spielraum bei der Ausgestaltung seiner Fassade.



5 Manchester BA+FU | NF



9 Spree GT | NF



12 Mosel GT | NF



7 Manchester GT+FU | NF



10 Main GT | NF



13 Ruhr GT | NF



9 Havel GT | NF



11 Rhein GT | NF



13 Donau GT | NF



17 Liverpool GT+FU | DF



20 Holsten GT+FU | DF



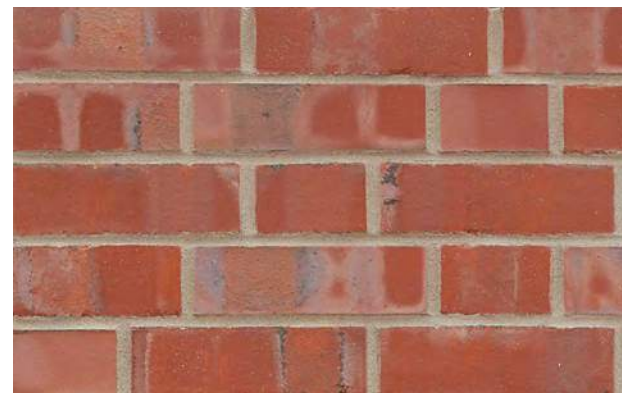
24 Witten GT+FU | NF



18 Schwerin GT+FU | DF



22 Schleswig GT+FU | DF



24 Münsterland GT+FU | NF



19 Lübeck GT+FU | DF



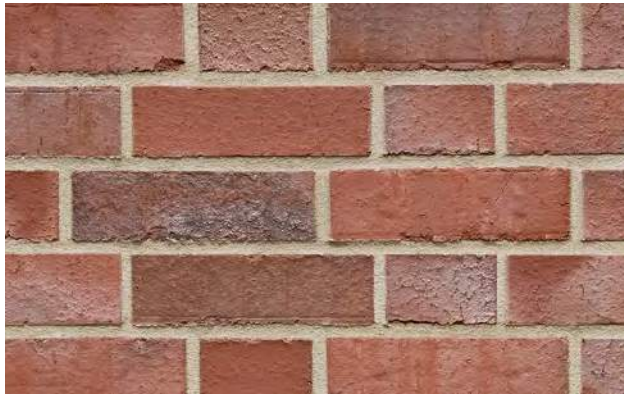
22 Norden GT+FU | NF



25 Lippe GT | NF

FARBEN

Hagemeister
Neues aus
Klinker



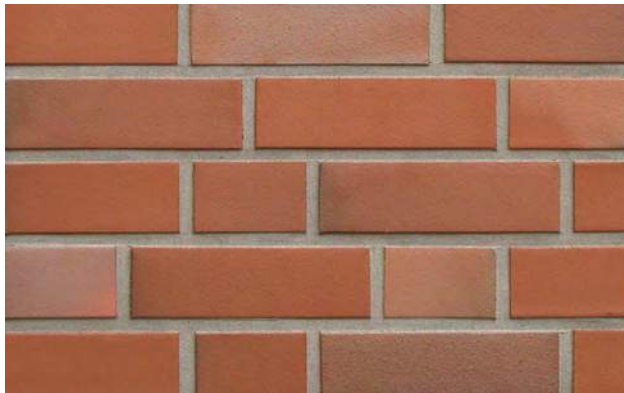
25 Mülheim GT+FU | NF



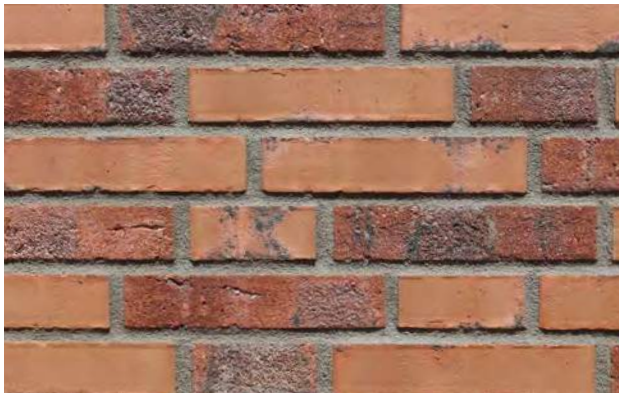
28 Willkommhöft GT+BU+FU | NF



34 Kopenhagen BA+FU | DF



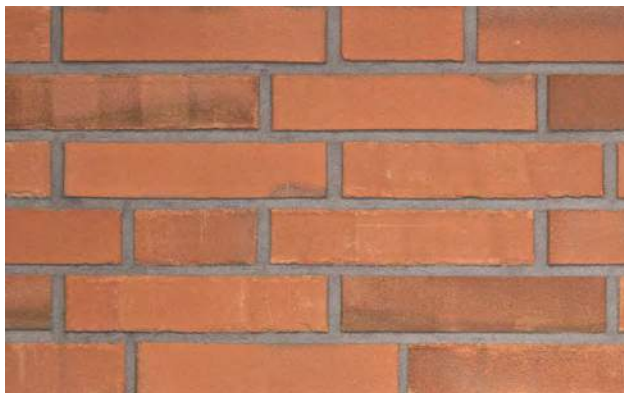
26 Weser NF



29 Gent BU+FU | ModF



31 Meißen GT+FU | DF



27 Luca GT+FU | DF



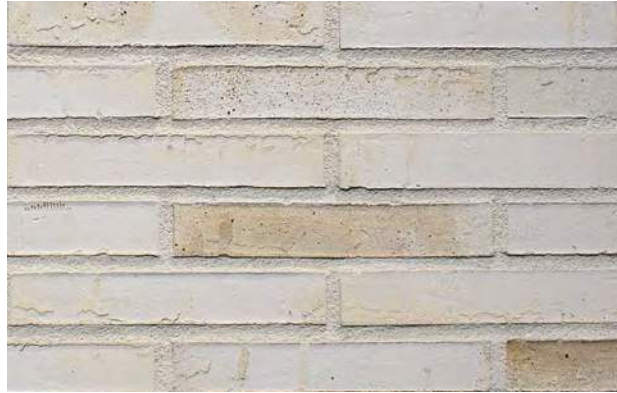
30 Elbe GT | NF



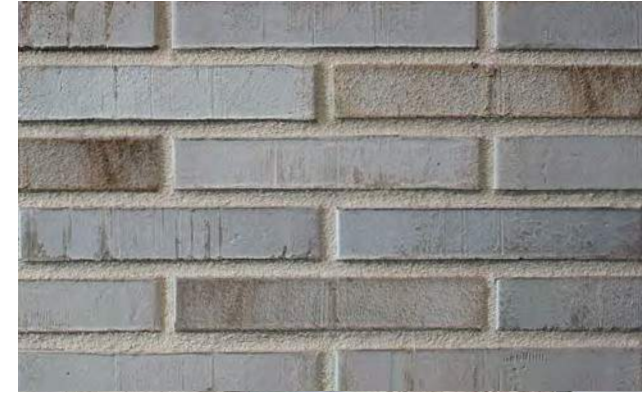
32 Neuss GT+FU | ModF



33 Neuss BA+FU | NF



36 Weimar HS | ModF



38 Farsund HS | ModF



36 Marbach HS | ModF



37 Östersund HS | ModF



39 Stockholm BA+FU | DF

GRENZENLOSE INDIVIDUALITÄT IN TON

Die Vielfalt an Farben, Formaten und Oberflächen bietet einen großen Spielraum für individuelle Fassaden-Architektur.

Dies ist ein kleiner Ausschnitt aus dem Hagemeister-Riemchen-Programm. Für den Objektbau fertigen wir Ihnen auf Anfrage auch Riemchen aus Sorten, die über das Klinkerriemchen-Basisprogramm hinaus aus der umfangreichen Hagemeister-Produktpalette stammen.

Die Produkt-Abbildungen können aus druck-technischen Gründen vom Original abweichen, denn kein Farbdruck vermag die feinen Farbnuancen und die eindrucksvollen Strukturen des keramischen Klinkers naturgetreu wiederzugeben.

FARBEN

Hagemeister
Neues aus
Klinker

Formate

Wie auch beim klassischen Mauerwerk prägt das Format des Klinkers das Gesicht der Fassade nicht weniger als seine Farbe, Oberfläche und das Fugenbild. Auch bei der Gebäudehülle aus Klinkerriemchen kann sich der Planer dieses Gestaltungsmittels bedienen.

Hagemeister bietet hier folgendes Basis-Programm an Formaten:

- Normalformat NF
- Dünnformat DF
- 2-faches Dünnformat 2 DF

Die Hagemeister-Riemchen und -Winkelriemchen werden in der Materialstärke von 15 mm gefertigt.



NF (240 x 15 x 71 mm)



DF (240 x 15 x 52 mm)



2 DF (240 x 15 x 113 mm)

Anforderungen an Klinker-Riemchen bei WDVS

Durch unabhängige Prüfinstitute nachgewiesen, erfüllen Hagemeister Klinkerriemchen die baurechtlichen Anforderungen in vollem Maße. Detaillierte Prüfzeugnisse dokumentieren die technischen Qualitäten.

EN ISO 10545-12

- Frostbeständigkeit

DIN 52252-1

- Frostwiderstandsfähigkeit (je System-Zulassung mit 50 Frost-Tau-Wechseln)

EN ISO 10545-3

- Wasseraufnahme ≤ 3 M.-% bei Mineralfaser-Dämmplatten und ≤ 6 M.-% bei Dämmplatten aus Polysterol-Hartschaum

DIN 18515, Teil 1, Abschnitt 1,

Anwendungsbereich je nach System-Zulassung:

- Fläche $\leq 0,12$ m²
- Seitenlänge $\leq 0,49$ m
- Dicke $\leq 0,015$ m
- Dicke $\leq 0,02$ m (Gesamtdicke einschließlich der Riffelung bei geriffelten Platten)

Fliesen und Platten mit einer Dicke von $0,015$ m $< d = 0,03$ m dürfen nicht schwerer als $1,5$ kg/Stück sein und müssen eine Haftfläche von mindestens 100 cm² betragen.

DIN 66133:

- Porengrößenverteilung der haftvermittelnden Schicht der Keramikrückseite mit einem Porenradienmaximum $> 0,2$ μ m (2×10 „hoch -4“ mm)
- Porenvolumen der haftvermittelnden Schicht von ≥ 20 mm³/g





Wir freuen uns auf Ihren Besuch!

So finden Sie uns:

Werk und Ausstellung befinden sich direkt an der B 525 zwischen Nottuln und Appelhülsen. Bei der Anreise über die A 43: Ausfahrt 4 Nottuln. In Richtung Nottuln, nach 1 km links abbiegen.

Öffnungszeiten Ausstellungszentrum:

Montag – Freitag 08:00 – 18:00 Uhr

Samstag 09:00 – 13:00 Uhr

Sonntag 11:00 – 17:00 Uhr

(Sonntags Schautag ohne Beratung und Verkauf)



Hagemeister GmbH & Co. KG

Buxtrup 3

D-48301 Nottuln

Tel.: +49 (0) 2502 8040

Fax: +49 (0) 2502 7990

info@hagemeister.de

www.hagemeister.de



Hagemeister
Neues aus
Klinker